

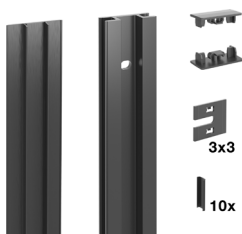


Pecasa

## Ausili per la progettazione e il montaggio

Sul nostro sito web trovate nel «Finder Prodotto» proposte di configurazione accompagnate dall'elenco pezzi; nel catalogo tecnico sono disponibili un video, le istruzioni di montaggio e i dati CAD.

### Profilo da parete Standard



Per il sistema di ripiani Pecasa

3 placche distanziatrici 2 mm  
3 placche distanziatrici 3 mm

- Montaggio invisibile grazie al profilo di copertura

Kit formato da:

- 1 profilo da parete incl. profilo di copertura
- 10 morsetti per cavi
- 2 cappucci (alto/basso)
- 3 placche distanziatrici 1 mm

Materiale di fissaggio non incluso. Il materiale di fissaggio deve essere compatibile con la parete.

Materiale: alluminio anodizzato, spazzolato

### Modello

### Finitura

### N° art.

Profilo da parete Standard  
L x P x A: 56 x 18.5 x 2200 mm

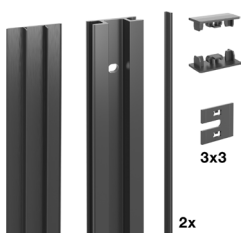
alluminio naturale

600.0408.20

alluminio nero

600.0408.37

### Profilo da parete Smart



Per il sistema di ripiani Pecasa, con copriprofilo laterale integrato per i cavi

Materiale di fissaggio non incluso. Il materiale di fissaggio deve essere compatibile con la parete.

- Montaggio invisibile grazie al profilo di copertura

Kit formato da:

- 1 profilo da parete incl. profilo di copertura
- 2 profili di copertura (laterali)
- 2 cappucci (alto/basso)
- 3 placche distanziatrici 1 mm
- 3 placche distanziatrici 2 mm
- 3 placche distanziatrici 3 mm

Materiale: alluminio anodizzato, spazzolato

Disponibile dall'autunno 2018

### Modello

### Finitura

### N° art.

Profilo da parete Smart  
L x P x A: 56 x 18.5 x 2200 mm

alluminio naturale

600.0409.20

alluminio nero

600.0409.37

## Supporto ripiano Universal



Per ripiani in legno del sistema di ripiani Pecasa

- Per avvitare i ripiani in legno
- Regolazione progressiva dell'altezza
- Integrabile in qualsiasi momento

Kit formato da:

- 1 supporto ripiano con morsetto
- 2 coperture (verticale e orizzontale)

2 viti di regolazione della profondità

Materiale: lamiera d'acciaio verniciata con polveri con struttura fine

Portata in funzione del materiale e delle dimensioni. Max 80 kg/supporto ripiano

### Modello

### Finitura

### N° art.

Supporto ripiano Universal  
L x P x A: 70 x 204 x 85 mm

bianco

600.0386.91

nero

600.0386.90

## Supporto per ripiano in vetro



Per ripiani in vetro del sistema di ripiani Pecasa

- Da incollare al vetro
- Regolazione progressiva dell'altezza
- Integrabile in qualsiasi momento

Kit formato da:

- 1 supporto ripiano con morsetto
- 1 piastra adattatrice in acciaio cromato smerigliata in alto, rivestita in basso; da incollare al ripiano in vetro

2 coperture (verticale e orizzontale)

Materiale: lamiera d'acciaio verniciata con polveri con struttura fine

Portata in funzione del vetro e delle dimensioni. Max 30 kg/supporto ripiano

### Modello

### Finitura

### N° art.

Supporto per ripiano in vetro  
L x P x A: 70 x 204 x 89 mm

bianco

600.0385.91

nero

600.0385.90



### Modello

### Finitura

### N° art.

Dima di montaggio per incollare il ripiano in vetro al supporto

argento

600.0411.12

## Supporto ripiano per legno massiccio



Per ripiani in legno massiccio del sistema di ripiani Pecasa

- Per avvitare i ripiani in legno massiccio
- Regolazione progressiva dell'altezza
- Integrabile in qualsiasi momento

Kit formato da:

- 1 supporto ripiano con morsetto
- 2 coperture (verticale e orizzontale)

2 viti di regolazione della profondità

Materiale: lamiera d'acciaio verniciata con polveri con struttura fine

Portata in funzione del materiale e delle dimensioni. Max 80 kg/supporto ripiano

### Modello

### Finitura

### N° art.

Supporto ripiano per legno massiccio  
L x P x A: 210 x 204 x 103 mm

bianco

600.0387.91

nero

600.0387.90

## Ripiano in metallo



Per il sistema di ripiani Pecasa

- Supporto integrato in modo invisibile nel ripiano
- Regolazione progressiva dell'altezza
- Integrabile in qualsiasi momento

Kit formato da:

- 1 ripiano in metallo con morsetto integrato
- 1 copertura verticale
- 2 viti di regolazione della profondità

Materiale: lamiera d'acciaio verniciata con polveri con struttura fine

Spessore ripiano: 20 mm

Portata: max 60 kg

### Modello

### Finitura

### N° art.

Ripiano in metallo  
L x P x A: 550 x 250 x 87 mm

bianco

600.0389.91

nero

600.0389.90

Ripiano in metallo  
L x P x A: 550 x 400 x 87 mm

bianco

600.0390.91

nero

600.0390.90

Ripiano in metallo  
L x P x A: 850 x 250 x 87 mm

bianco

600.0391.91

nero

600.0391.90

Ripiano in metallo  
L x P x A: 850 x 400 x 87 mm

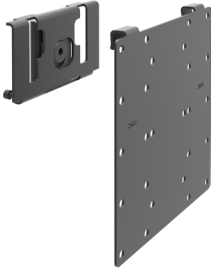
bianco

600.0392.91

nero

600.0392.90

## Supporto universale



Per il fissaggio di monitor, TV, specchi o quadri al profilo da parete del sistema di ripiani Pecasa

- Regolazione progressiva dell'altezza
- Integrabile in qualsiasi momento

Kit formato da:

- 1 morsetto
- 1 piastra universale con posizione dei fori secondo la norma VESA

La piastra universale può essere avvitata o incollata. Monitor, specchio, ecc. con piastra universale montata possono essere successivamente agganciati e sganciati.

Materiale: lamiera d'acciaio verniciata con polveri con struttura fine

Portata: max 25 kg

## Modello

## Finitura

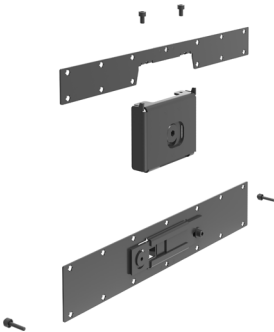
## N° art.

Supporto universale  
L x P x A: 220 x 25 x 226 mm

nero

600.0401.90

## Supporto mobili



Per corpo del mobile del sistema di ripiani Pecasa

- Da avvitare in modo invisibile sul retro del mobile (altezza mobile  $\geq$  220 mm)
- Inclusa regolazione dell'inclinazione orizzontale
- Regolazione progressiva dell'altezza
- Integrabile in qualsiasi momento

Kit formato da:

- 1 morsetto
- 2 supporti per mobile (alto e basso)
- 2 viti di regolazione della profondità

Materiale: lamiera d'acciaio verniciata con polveri con struttura fine

Uso corpo del mobile  
Profondità: max 400 mm  
Portata: max 120 kg

Uso scrivania  
Profondità: max 570 mm  
Portata: max 75 kg

Portata in funzione del materiale e delle dimensioni.

## Modello

## Finitura

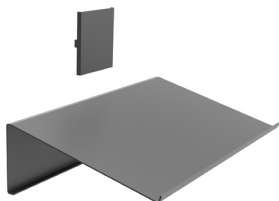
## N° art.

Supporto mobili  
L x P x A: 434 x 28 x 190 mm

nero

600.0388.90

## Ripiano per riviste/scarpe



Per il sistema di ripiani Pecasa

- Grazie al meccanismo di inclinazione del ripiano, può essere montato verso l'alto o verso il basso
- Meccanismo di inclinazione del ripiano verso il basso: per scarpe e riviste
- Meccanismo di inclinazione del ripiano verso l'alto: per scarpe
- Supporto integrato in modo invisibile nel ripiano

- Regolazione progressiva dell'altezza
- Integrabile in qualsiasi momento

Kit formato da:

- 1 ripiano con morsetto integrato
- 1 copertura

Materiale: lamiera d'acciaio verniciata con polveri con struttura fine

Portata: max 8 kg/ripiano

### Modello

### Finitura

### N° art.

Ripiano per riviste/scarpe, modello 550  
L x P x A: 550 x 318 x 130 mm

bianco

600.0399.91

nero

600.0399.90

Ripiano per riviste/scarpe, modello 850  
L x P x A: 850 x 318 x 130 mm

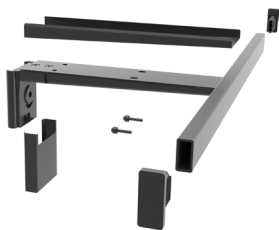
bianco

600.0400.91

nero

600.0400.90

## Supporto per ripiani con asta appendiabiti integrata



Per il sistema di ripiani Pecasa

- Per avvitare i ripiani in legno
- Compatibile con tutte le più comuni grucce
- Regolazione progressiva dell'altezza
- Integrabile in qualsiasi momento

Kit formato da:

- 1 supporto ripiano, incl. morsetto con asta appendiabiti integrata
- 2 coperture (verticale e orizzontale)
- 2 coperchi terminali (appendiabiti accorciabile individualmente)

- 2 viti di regolazione della profondità

Materiale: lamiera d'acciaio verniciata con polveri con struttura fine

Profondità del ripiano: 250 mm

Larghezza del ripiano: 550/850 mm

Portata asta appendiabiti: max 34 kg

Portata totale: in funzione del materiale e delle dimensioni del ripiano.

Max 80 kg/supporto ripiano

### Modello

### Finitura

### N° art.

Supporto per ripiani con asta appendiabiti integrata, modello 550  
L x P x A: 550 x 308 x 114 mm

bianco

600.0393.91

nero

600.0393.90

Supporto per ripiani con asta appendiabiti integrata, modello 850  
L x P x A: 850 x 308 x 114 mm

bianco

600.0394.91

nero

600.0394.90

## Listello con 2 ganci



Da fissare al ripiano del sistema di ripiani Pecasa

- Con ripiani in legno: da avvitare (da dietro)
- Con ripiani in vetro/metallo: da incollare (dall'alto)
- Con 2 ganci fissi

Kit formato da:

- 1 listello con 2 ganci
- 2 nastri biadesivi per il fissaggio al ripiano in vetro/metallo

Materiale: lamiera d'acciaio verniciata con polveri con struttura fine

Portata: 6 kg/gancio

Portata ripiano totale: in funzione del materiale e delle dimensioni del ripiano

### Modello

### Finitura

### N° art.

Listello con 2 ganci  
L x P x A: 144 x 39 x 64 mm

bianco

600.0395.91

nero

600.0395.90

## Listello con 3 ganci



Da fissare al ripiano del sistema di ripiani Pecasa

- Con ripiani in legno: da avvitare (da dietro)
- Con ripiani in vetro/metallo: da incollare (dall'alto)
- Con 3 ganci fissi

Kit formato da:

- 1 listello con 3 ganci
- 2 nastri biadesivi per il fissaggio al ripiano in vetro/metallo

Materiale: lamiera d'acciaio verniciata con polveri con struttura fine

Portata: 6 kg/gancio

Portata ripiano totale: in funzione del materiale e delle dimensioni del ripiano

### Modello

### Finitura

### N° art.

Listello con 3 ganci  
L x P x A: 216 x 39 x 64 mm

bianco

600.0396.91

nero

600.0396.90

## Portapantaloni con 12 grucce



Da avvitare al ripiano in legno

Kit formato da:  
1 profilo per grucce  
12 grucce

Materiale: Lamiera d'acciaio verniciata con polveri con struttura fine

Profondità del ripiano:  
300 mm

Larghezza del ripiano:  
550 mm

Portata profilo portapantaloni:  
max 34 kg

Portata ripiano totale:  
in funzione del materiale e  
delle dimensioni del ripiano.  
Max 80 kg/supporto ripiano

### Modello

### Finitura

### N° art.

Portapantaloni, Modello 550  
L x P x A: 500 x 80 x 51 mm

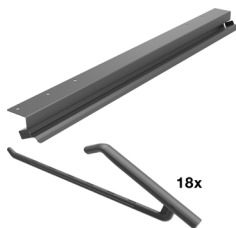
bianco

600.0397.91

nero

600.0397.90

## Portapantaloni con 18 grucce



Da avvitare al ripiano in legno

Kit formato da:  
1 profilo per grucce  
18 grucce

Materiale: lamiera d'acciaio verniciata con polveri con struttura fine

Profondità del ripiano:  
300 mm

Larghezza del ripiano:  
850 mm

Portata profilo portapantaloni:  
max 34 kg

Portata ripiano totale:  
in funzione del materiale e  
delle dimensioni del ripiano.  
Max 80 kg/supporto ripiano

### Modello

### Finitura

### N° art.

Portapantaloni, Modello 850  
L x P x A: 800 x 80 x 51 mm

bianco

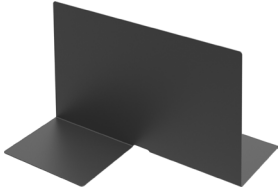
600.0398.91

nero

600.0398.90



## Reggilibro



Divisore stand-alone o  
reggilibro

Materiale: lamiera d'acciaio  
verniciata con polveri

### Modello

### Finitura

### N° art.

Reggilibro

L x P x A: 159 x 220 x 135 mm

bianco

600.0402.91

nero

600.0402.90

verde menta

600.0402.38

rosso granata

600.0402.39

## Portacorrispon- denza



Divisore stand-alone per  
classificare lettere, cartoline  
e/o come reggilibro

Materiale: lamiera d'acciaio  
verniciata con polveri

### Modello

### Finitura

### N° art.

Portacorrispondenza

L x P x A: 179 x 122 x 202 mm

bianco

600.0403.91

nero

600.0403.90

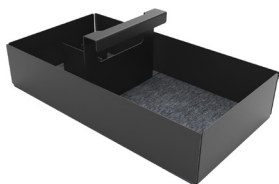
verde menta

600.0403.38

rosso granata

600.0403.39

## Box



Per riporre e conservare strumenti da lavoro, da ufficio, per cucire, per pulire le scarpe, medicinali, detergenti ecc.

Materiale: lamiera d'acciaio verniciata con polveri

- Fondo con inserto in feltro

## Modello

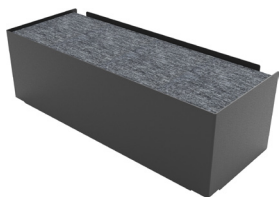
## Finitura

## N° art.

Box  
L x P x A: 290 x 155 x 102 mm

bianco	600.0404.91
nero	600.0404.90
verde menta	600.0404.38
rosso granata	600.0404.39

## Organizer di cavi



Per ricaricare cellulari, tablet e per riporre i cavi di ricarica, prese multiple per il collegamento elettrico

Materiale: lamiera d'acciaio verniciata con polveri

- Box e coperchio in metallo con inserto in feltro
- Spazio per 2 prese multiple UE 5x

## Modello

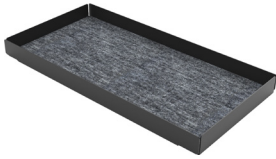
## Finitura

## N° art.

Organizer di cavi  
L x P x A: 383 x 145 x 121 mm

bianco	600.0405.91
nero	600.0405.90
verde menta	600.0405.38
rosso granata	600.0405.39

## Portamatite



Per conservare utensili da lavoro, gioielli, medicinali ecc.

Materiale: lamiera d'acciaio verniciata con polveri

- Fondo con inserto in feltro

### Modello

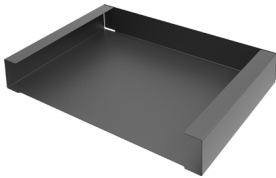
### Finitura

### N° art.

Portamatite  
L x P x A: 241 x 121 x 21 mm

bianco	600.0406.91
nero	600.0406.90
verde menta	600.0406.38
rosso granata	600.0406.39

## Scomparto portaoggetti



Per conservare fogli e mappe DIN A4

Materiale: lamiera d'acciaio verniciata con polveri

- Gli scomparti portaoggetti possono essere impilati uno sull'altro o a profondità variabili
- Include strisce antiscivolo

### Modello

### Finitura

### N° art.

Scomparto portaoggetti  
L x P x A: 335 x 243 x 50 mm

bianco	600.0407.91
nero	600.0407.90
verde menta	600.0407.38
rosso granata	600.0407.39



**Video del montaggio,  
Istruzioni di montaggio,  
dati CAD**

**e altre informazioni  
sul nostro sito web:  
≡ [www.peka-system.ch](http://www.peka-system.ch)**