

ARMADIO DA CUCINA HOCHSCHRANK PLENO STANDARD

L'armadio da cucina universale per ante con cerniere standard



VARIANTI



Ripiano Libell, bianco



Ripiano Libell, argento



Ripiano Libell, antracite



Ripiano Fioro, antracite

CARATTERISTICHE



- Aprendo l'anta l'intero contenuto fuoriesce automaticamente dal mobile con un movimento scorrevole
- Armadio da cucina universale per cucine, soggiorni e armadi
- Accesso da tre lati
- Ripiani agganciabili regolabili in altezza individualmente
- Per ante cernierate standard (con frontali con maniglia o senza, dotati di sistema push-to-open)
- Montabili a sinistra o a destra, a scelta
- Apertura e chiusura frenate
- Estrazione leggera su cuscinetti a sfera

OPZIONI



Ripiano sovrapposto regolabile

Questi ripiani aggiuntivi magnetici possono essere collocati sopra il ripiano e adattati all'angolo d'inclinazione della superficie di appoggio.



Tappetino antiscivolo

Il tappetino antiscivolo evita che il contenuto dell'armadio scivoli.



Elemento divisorio

Grazie al separatore magnetico, la superficie del ripiano può essere suddivisa in modo flessibile ed è possibile evitare che il materiale contenuto cada.

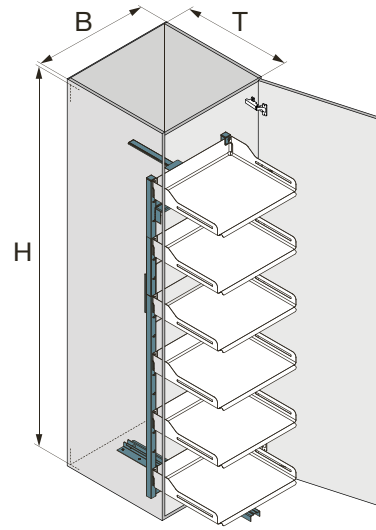


Contenitori in legno

Contenitori in rovere lavorati a mano di diverse dimensioni per conservare oggetti minuti. I contenitori possono essere impilati e spostati a piacere.

ILLUSTRAZIONE TECNICA

B= Larghezza elemento	450/600 mm
T= Profondità in luce	500 mm
H= Altezza in luce	1900 mm





Armadio da cucina Hochschrank Pleno Standard Libell 1900

Kit completo di ferramenta, incluso ripiani agganciabili Libell

Kit formato da:

- 1 telaio principale
- 1 alzata del telaio 1900
- 6 ripiani agganciabili Libell
- 1 kit per attacco anta
- 1 guida inferiore incluso Softopen
- 1 guida superiore

Angolo di apertura: 110°

Portata: 100 kg

Profondità in luce del mobile: min. 500 mm

Larghezza elemento	Finitura	Larghezza	Profondità	Altezza	N° art.
450	bianco	412 / 418	495	1715	100.0917.01
450	argento	412 / 418	495	1715	100.0917.12
450	antracite	412 / 418	495	1715	100.0917.43
600	bianco	562 / 568	495	1715	100.0918.01
600	argento	562 / 568	495	1715	100.0918.12
600	antracite	562 / 568	495	1715	100.0918.43

Altre altezze su richiesta

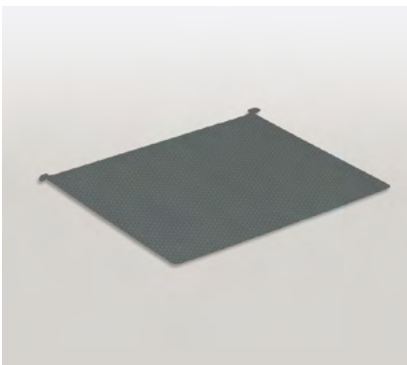


Tappetino antiscivolo magnetico Libell

Per il ripiano agganciabile Libell per Hochschrank Pleno Standard

- Magnetico
- Facile da rimuovere per la pulizia

Larghezza elemento	Finitura	Larghezza	Profondità	Altezza	N° art.
450	bianco perla	282	364	0,5	100.0812.57
600	bianco perla	432	364	0,5	100.0815.57



Tappetino antiscivolo Standard Libell

Per il ripiano agganciabile Libell per Hochschrank Pleno Standard

- Rivestimento in gomma su entrambi i lati
- Con struttura romboidale
- Facile da rimuovere per la pulizia

Larghezza elemento	Finitura	Larghezza	Profondità	Altezza	N° art.
450	grigio	304	382	1	100.0816.18
600	grigio	454	382	1	100.0819.18



Armadio da cucina Hochschrank Pleno Standard Fiore 1900

Kit di ferramenta completo, incluso ripiani agganciabili Fiore

Kit formato da:

- 1 telaio principale
- 1 alzata del telaio 1900
- 6 ripiani agganciabili Fiore
- 6 ringhierine in rovere medie (altezza 52 mm)
- 1 kit per attacco anta
- 1 guida inferiore incluso Softopen
- 1 guida superiore

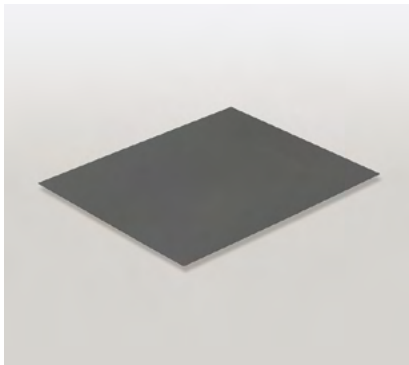
Angolo di apertura: 110°

Portata: 100 kg

Profondità in luce del mobile: min. 500 mm

Larghezza elemento	Finitura	Larghezza	Profondità	Altezza	N° art.
450	antracite	412 / 418	495	1715	100.0956.43
600	antracite	562 / 568	495	1715	100.0959.43

Altre altezze su richiesta



Tappetino antiscivolo Standard Fiore

Per il ripiano agganciabile Fiore per Hochschrank Pleno Standard

- Superficie rivestita in gomma
- Con struttura romboidale
- Facile da rimuovere per la pulizia

Larghezza elemento	Finitura	Larghezza	Profondità	Altezza	N° art.
450	grigio	323	393	1	100.0964.18
600	grigio	473	393	1	100.0965.18



Kit di contenitori in legno “bassi” Pleno Standard

Per il ripiano agganciabile Libell e Fiore per Hochschrank Pleno Standard

Kit formato da:

- 1 listello trasversale (473 / 323 x 102 x 87 mm)
- 2 contenitori piccoli e bassi (247 x 148 x 50 mm)

Larghezza elemento	Finitura	Larghezza	Profondità	Altezza	N° art.
450	rovere chiaro			50 / 87	100.0909.36
600	rovere chiaro			50 / 87	100.0907.36



Kit di contenitori in legno “alti” Pleno Standard

Per il ripiano agganciabile Libell e Fiore per Hochschrank Pleno Standard

Kit formato da:

- 1 listello trasversale (473 / 323 x 102 x 87 mm)
- 1 contenitore grande e alto (247 x 296 x 87 mm)

Larghezza elemento	Finitura	Larghezza	Profondità	Altezza	N° art.
600	rovere chiaro			87	100.0908.36



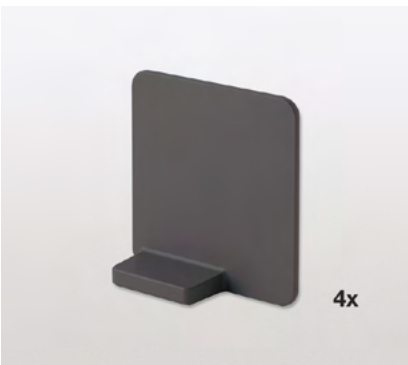
Ripiano sovrapposto

Per il ripiano agganciabile Libell e Fiore per Hochschrank Pleno Standard

- Magnetico, da applicare con il piedino magnetico sul ripiano Libell/Fiore
- La superficie di appoggio può essere regolata su tre posizioni
- Secondo piano di appoggio per coperchi ecc...

Larghezza elemento	Finitura	Larghezza	Profondità	Altezza	N° art.
450	bianco argento	309	226	160 / 164	200.1442.xx
600	antracite	459	226	160 / 164	200.1448.xx

Codice colore .xx: 01 = bianco, 12 = argento, 43 = antracite



Kit di divisori magnetici

Per i ripiani Libell e Fiore

- Può essere collocato direttamente sul ripiano (fondo o fianco) oppure sul tappetino antiscivolo

Kit da 4 pezzi

	Finitura	Larghezza	Profondità	Altezza	N° art.
	bianco	85	26 / 3	90	100.1121.51
	grigio	85	26 / 3	90	100.1121.52
	antracite	85	26 / 3	90	100.1121.43