


# SYSTÈME COULISSANT HOCHSCHRANK PLENO STANDARD

L'armoire haute universelle pour portes à charnières standard



 swiss made

## VARIANTES



Étagère Libell, blanc



Étagère Libell, argent



Étagère Libell, anthracite



Étagère Fioro, anthracite

## CARACTÉRISTIQUES DE DÉMARCATIION



- À l'ouverture de la porte, tout le contenu sort automatiquement de l'armoire avec un mouvement fluide
- Armoire haute universelle pour cuisines, espaces de vie et dressings
- Accès de trois côtés
- Étagères suspendues réglables en hauteur au choix
- Pour portes à charnières standard (avec poignée ou sans poignée avec push-to-open)
- Montage à gauche ou à droite
- Amortissement à l'ouverture et à la fermeture
- Extension légère à roulement à billes

## OPTIONS



### Tablette supérieure réglable

Les étagères magnétiques supplémentaires peuvent être posées sur l'étagère avec une possibilité de réglage simple de l'angle d'inclinaison de la surface de pose.



### Tapis antidérapant

Le tapis antidérapant empêche que le contenu de l'armoire ne glisse.



### Séparateur

Des équerres de séparation magnétiques permettent de diviser la surface de l'étagère avec flexibilité et empêchent que les produits rangés ne tombent.

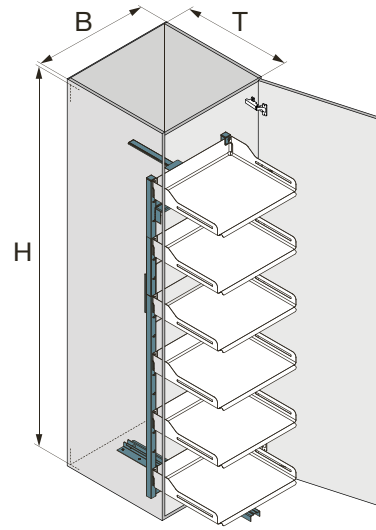


### Boîtes en bois

Boîtes en bois de chêne travaillées à la main de différentes tailles pour ranger de petites pièces. Les boîtes peuvent être empilées et déplacées à volonté.

## ILLUSTRATION TECHNIQUE

<b>B= Largeur de l'élément</b>	450/600 mm
<b>T= Profondeur intérieure</b>	500 mm
<b>H= Hauteur intérieure</b>	1900 mm





## Système coulissant Hochschrank Pleno Standard Libell 1900

Jeu d'armatures complet avec étagères suspendues Libell

Jeu composé de :

- 1 cadre principal
- 1 rehausse de cadre 1900
- 6 étagères suspendues Libell
- 1 jeu de raccord de porte
- 1 guidage inférieur, avec Softopen
- 1 guidage supérieur

Angle d'ouverture : 110°

Capacité de charge : 100 kg

Profondeur intérieure : min. 500 mm

Largeur de l'élément	Surface	Larg.	Prof.	Haut.	N° d'art.
450	blanc	412 / 418	495	1715	100.0917.01
450	argent	412 / 418	495	1715	100.0917.12
450	anthracite	412 / 418	495	1715	100.0917.43
600	blanc	562 / 568	495	1715	100.0918.01
600	argent	562 / 568	495	1715	100.0918.12
600	anthracite	562 / 568	495	1715	100.0918.43

Autres hauteurs sur demande

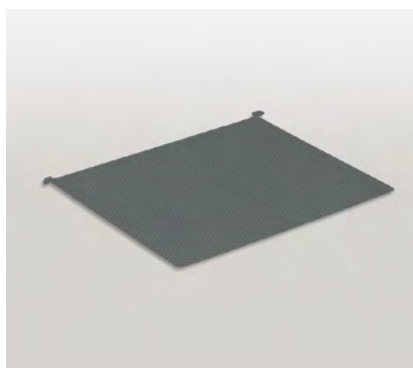


## Tapis antidérapant magnétique Libell

Pour étagère suspendue Libell Hochschrank Pleno Standard

- Magnétique
- Le tapis s'enlève facilement pour être nettoyé

Largeur de l'élément	Surface	Larg.	Prof.	Haut.	N° d'art.
450	blanc perlé	282	364	0,5	100.0812.57
600	blanc perlé	432	364	0,5	100.0815.57



## Tapis antidérapant Standard Libell

Pour étagère suspendue Libell Hochschrank Pleno Standard

- Caoutchouc des deux côtés
- Avec structure rhombique
- Le tapis s'enlève facilement pour être nettoyé

Largeur de l'élément	Surface	Larg.	Prof.	Haut.	N° d'art.
450	gris	304	382	1	100.0816.18
600	gris	454	382	1	100.0819.18



## Système coulissant Hochschrank Pleno Standard Fiore 1900

Jeu d'armatures complet avec étagères suspendues Fiore

Jeu composé de :

- 1 cadre principal
- 1 rehausse de cadre 1900
- 6 étagères suspendues Fiore
- 6 rails en bois de chêne, moyen (hauteur 52 mm)
- 1 jeu de raccord de porte
- 1 guidage inférieur, avec Softopen
- 1 guidage supérieur

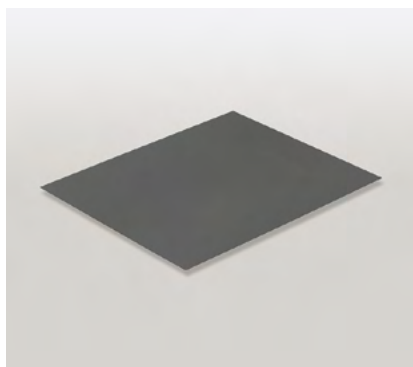
Angle d'ouverture : 110°

Capacité de charge : 100 kg

Profondeur intérieure : min. 500 mm

Largeur de l'élément	Surface	Larg.	Prof.	Haut.	N° d'art.
450	anthracite	412 / 418	495	1715	100.0956.43
600	anthracite	562 / 568	495	1715	100.0959.43

Autres hauteurs sur demande



## Tapis antidérapant Standard Fiore

Pour étagère suspendue Fiore Hochschrank Pleno Standard

- Surface caoutchoutée
- Avec structure rhombique
- Le tapis s'enlève facilement pour être nettoyé

Largeur de l'élément	Surface	Larg.	Prof.	Haut.	N° d'art.
450	gris	323	393	1	100.0964.18
600	gris	473	393	1	100.0965.18



### Jeu de boîtes en bois « basse » Pleno Standard

Pour étagère suspendue Libell et Fiore pour Hochschrank Pleno Standard

Jeu composé de :

- 1 baguette transversale (473 / 323 x 102 x 87 mm)
- 2 boîtes petites, basses (247 x 148 x 50 mm)

Largeur de l'élément	Surface	Larg.	Prof.	Haut.	N° d'art.
450	chêne clair			50 / 87	100.0909.36
600	chêne clair			50 / 87	100.0907.36



### Jeu de boîtes en bois « haute » Pleno Standard

Pour étagère suspendue Libell et Fiore pour Hochschrank Pleno Standard

Jeu composé de :

- 1 baguette transversale (473 x 102 x 87 mm)
- 1 boîte grande, haute (247 x 296 x 87 mm)

Largeur de l'élément	Surface	Larg.	Prof.	Haut.	N° d'art.
600	chêne clair			87	100.0908.36



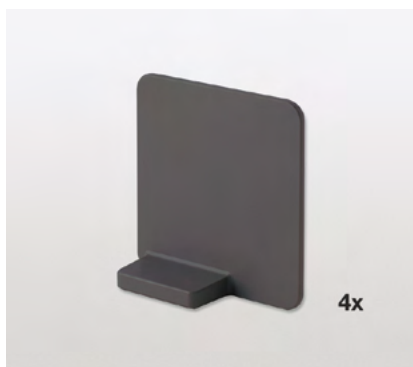
### Tablette supérieure

Pour étagère suspendue Libell et Fiore pour Hochschrank Pleno Standard

- Magnétique, à poser avec pied magnétique sur l'étagère Libell/Fiore
- La surface de pose peut être réglée en trois positions
- Deuxième niveau de pose pour les couvercles de casseroles, etc.

Largeur de l'élément	Surface	Larg.	Prof.	Haut.	N° d'art.
450	blanc argent	309	226	160 / 164	200.1442.xx
600	anthracite	459	226	160 / 164	200.1448.xx

Code couleur .xx : 01 = blanc, 12 = argent, 43 = anthracite



### Jeu de séparateur magnétique

Pour étagères Libell et Fiore

- Peut être fixé sur l'étagère (fond ou côté) ou sur le tapis antidérapant

Jeu de 4 pièces

	Surface	Larg.	Prof.	Haut.	N° d'art.
	blanc	85	26 / 3	90	100.1121.51
	gris	85	26 / 3	90	100.1121.52
	anthracite	85	26 / 3	90	100.1121.43