

HOCHSCHRANK PLENO STANDARD

Der universelle Hochschrank für Türen mit Standard-Scharnieren



VARIANTEN



Tablar Libell weiss



Tablar Libell silber



Tablar Libell anthrazit



Tablar Fioro anthrazit

DIFFERENZIERUNGSMERKMALE



- Mit dem Öffnen der Türe fährt der gesamte Inhalt mit einer fließenden Bewegung automatisch aus dem Schrank
- Universal-Hochschrank für Küche, Wohnbereich und Ankleide

- Zugriff von drei Seiten
- Individuell höhenverstellbare Einhänge-Tablare

- Für scharnierte Türen mit Standard-Scharnieren (mit Griff oder grifflose Fronten mit push-to-open)
- Wahlweise rechts oder links montierbar
- Gedämpftes Öffnen und Schliessen
- Leichtgängiger, kugelgelagerter Auszug

OPTIONEN



Verstellbare Aufsatztablare

Die magnetischen Zusatztablare lassen sich auf das Tablar aufsetzen und der Neigungswinkel der Ablagefläche einfach verstellen. So entsteht zusätzlicher Platz z.B. für Pfannendeckel.



Antirutschmatte

Die Antirutschmatte verhindert ein Verrutschen des Schrankinhalts.



Unterteiler

Mit den magnetischen Trennwinkeln lässt sich die Fläche des Tablars flexibel unterteilen und das Herausfallen von Staugut verhindern.

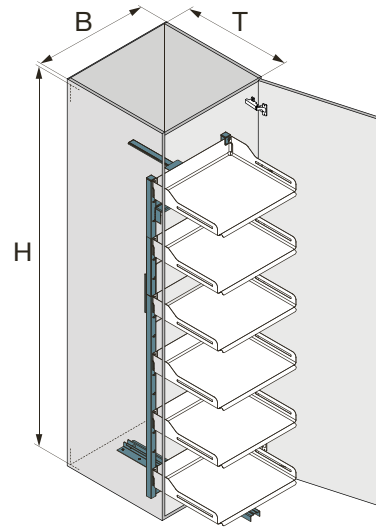


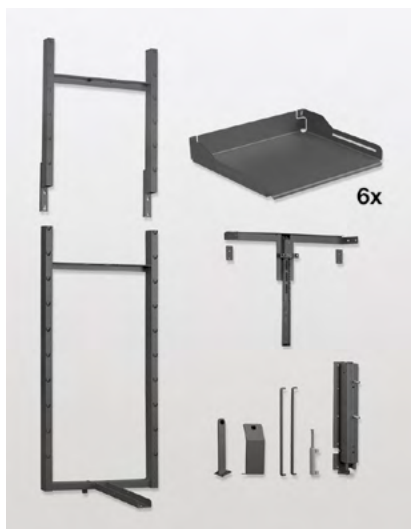
Holzboxen

Handgearbeitete Eichenholzboxen verschiedener Grösse zur Aufbewahrung von Kleinteilen. Die Boxen lassen sich beliebig stapeln und verschieben.

TECHNISCHE ILLUSTRATION

B= Elementbreite	450/600 mm
T= Lichte Tiefe	500 mm
H= Lichte Höhe	1900 mm





Hochschrank Pleno Standard Libell 1900

Komplettes Beschlagset, inkl. Einhängetablare Libell

Set bestehend aus:

- 1 Hauptrahmen
- 1 Rahmenaufsatz 1900
- 6 Einhängetablare Libell
- 1 Satz Türanbindung
- 1 Führung unten, inkl. Softopen
- 1 Führung oben

Öffnungswinkel: 110°

Tragkraft: 100 kg

Lichte Möbeltiefe: min. 500 mm

Elementbreite	Oberfläche	Breite	Tiefe	Höhe	Art.-Nr.
450	weiss	412 / 418	495	1715	100.0917.01
450	silber	412 / 418	495	1715	100.0917.12
450	anthrazit	412 / 418	495	1715	100.0917.43
600	weiss	562 / 568	495	1715	100.0918.01
600	silber	562 / 568	495	1715	100.0918.12
600	anthrazit	562 / 568	495	1715	100.0918.43

Weitere Höhen auf Anfrage

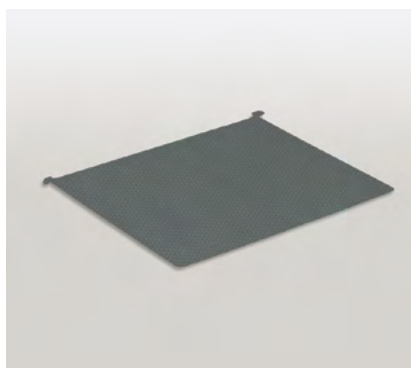


Antirutschmatte magnetisch Libell

Zu Einhängetablar Libell zu Hochschrank Pleno Standard

- Magnetisch
- Kann zum Reinigen einfach entfernt werden

Elementbreite	Oberfläche	Breite	Tiefe	Höhe	Art.-Nr.
450	perlweiss	282	364	0.5	100.0812.57
600	perlweiss	432	364	0.5	100.0815.57



Antirutschmatte Standard Libell

Zu Einhängetablar Libell zu Hochschrank Pleno Standard

- Beidseitig gummiert
- Mit Rautenstruktur
- Kann zum Reinigen einfach entfernt werden

Elementbreite	Oberfläche	Breite	Tiefe	Höhe	Art.-Nr.
450	grau	304	382	1	100.0816.18
600	grau	454	382	1	100.0819.18



Hochschrank Pleno Standard Fioro 1900

Komplettes Beschlagset, inkl. Einhängetablare Fioro

Set bestehend aus:

- 1 Hauptrahmen
- 1 Rahmenaufsatz 1900
- 6 Einhängetablare Fioro
- 6 Holzrelinge Eiche mittel (Höhe 52 mm)
- 1 Satz Türanbindung
- 1 Führung unten, inkl. Softopen
- 1 Führung oben

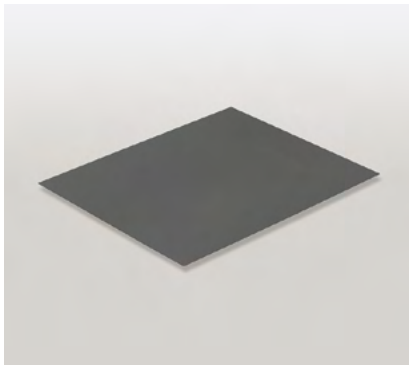
Öffnungswinkel: 110°

Tragkraft: 100 kg

Lichte Möbeltiefe: min. 500 mm

Elementbreite	Oberfläche	Breite	Tiefe	Höhe	Art.-Nr.
450	anthrazit	412 / 418	495	1715	100.0956.43
600	anthrazit	562 / 568	495	1715	100.0959.43

Weitere Höhen auf Anfrage



Antirutschmatte Standard Fioro

Zu Einhängetablar Fioro zu Hochschrank Pleno Standard

- Oberfläche gummiert
- Mit Rautenstruktur
- Kann zum Reinigen einfach entfernt werden

Elementbreite	Oberfläche	Breite	Tiefe	Höhe	Art.-Nr.
450	grau	323	393	1	100.0964.18
600	grau	473	393	1	100.0965.18



Holzboxen-Set „niedrig“ Pleno Standard

Zu Einhängetablar Libell und Fiore zu Hochschrank Pleno Standard

Set bestehend aus:

- 1 x Leiste quer (473 / 323 x 102 x 87 mm)
- 2 x Box klein, niedrig (247 x 148 x 50 mm)

Elementbreite	Oberfläche	Breite	Tiefe	Höhe	Art.-Nr.
450	Eiche hell			50 / 87	100.0909.36
600	Eiche hell			50 / 87	100.0907.36



Holzboxen-Set „hoch“ Pleno Standard

Zu Einhängetablar Libell und Fiore zu Hochschrank Pleno Standard

Set bestehend aus:

- 1 x Leiste quer (473 x 102 x 87 mm)
- 1 x Box gross, hoch (247 x 296 x 87 mm)

Elementbreite	Oberfläche	Breite	Tiefe	Höhe	Art.-Nr.
600	Eiche hell			87	100.0908.36



Aufsatztablar

Zu Einhängetablar Libell und Fiore zu Hochschrank Pleno Standard

- Magnetisch, zum Aufsetzen mit Magnetfuss auf das Libell-/Fiore-Tablar
- Ablagefläche kann in 3 Positionen verstellt werden
- Zweite Ablageebene für Pfannendeckel etc.

Elementbreite	Oberfläche	Breite	Tiefe	Höhe	Art.-Nr.
450	weiss silber	309	226	160 / 164	200.1442.xx
600	anthrazit	459	226	160 / 164	200.1448.xx

Farbcode .xx: 01 = weiss, 12 = silber, 43 = anthrazit



Unterteiler-Set magnetisch

Zu Libell- und Fiore-Tablaren

- Kann direkt auf dem Tablar (Boden oder Seite) oder auf der Antirutschmatte angebracht werden

Set à 4 Stück

	Oberfläche	Breite	Tiefe	Höhe	Art.-Nr.
	weiss	85	26 / 3	90	100.1121.51
	grau	85	26 / 3	90	100.1121.52
	anthrazit	85	26 / 3	90	100.1121.43