


# MUEBLE BAJO KITCHEN TOWER

El moderno mueble bajo multiuso para la cocina y el mantenimiento del hogar



 swiss made

## VARIANTES

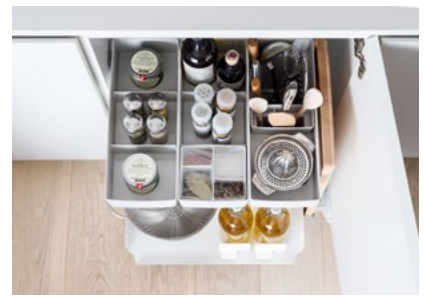


Kitchen Tower 600  
(blanco, plata, antracita)



Kitchen Tower 450  
(blanco, plata, antracita)

## CARACTERÍSTICAS DIFERENCIADORAS



- Diseño compacto para guardar eficientemente los utensilios diarios de cocina en un solo lugar
- Extracción automática al abrir la puerta del armario
- Óptima organización y acceso a los contenidos por tres lados
- Bandejas especiales para cuchillos de cocina, cucharones y tablas de cortar
- Dosificadores extraíbles con tapa transparente para especias o piezas pequeñas
- Mecánica robusta con una larga vida útil, para el uso diario
- Montaje a derecha o izquierda, para una mejor ergonomía

## OPCIONES



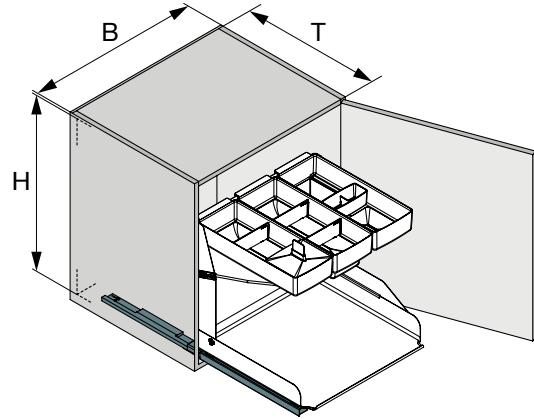
### Divisor

Divisor magnético adicional para división y limitación para una fácil organización de la superficie del estante inferior.

## ILUSTRACIÓN TÉCNICA

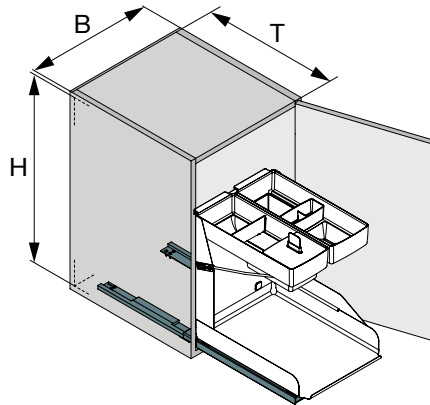
### Kitchen Tower 600

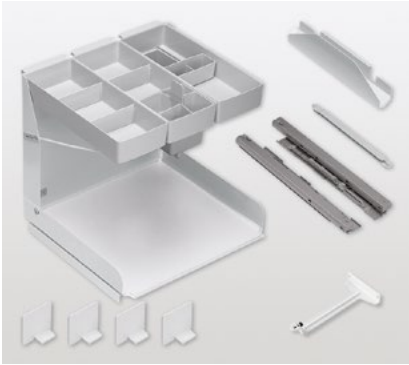
|                                |        |
|--------------------------------|--------|
| <b>B= Ancho de mueble</b>      | 600 mm |
| <b>T= Profundidad interior</b> | 500 mm |
| <b>H= Altura interior</b>      | 560 mm |



### Kitchen Tower 450

|                                |        |
|--------------------------------|--------|
| <b>B= Ancho de mueble</b>      | 450 mm |
| <b>T= Profundidad interior</b> | 500 mm |
| <b>H= Altura interior</b>      | 560 mm |





## Kitchen Tower modelo 600

Extrahíble para muebles bajos, completo para muebles con puertas de bisagras

- Incluye Softclose
- Puede ser instalado a la izquierda o a la derecha

El conjunto incluye:

- 3 bandejas para la parte superior con separadores y dispensador de especias con 4 compartimentos \*
- 4 separadores magnéticos
- 1 alfombrilla antideslizante
- 1 soporte para tablas de picar
- 1 extracción total con Softclose
- 1 mecanismo de arrastre de puerta

| Ancho de mueble | Acabado   | Ancho     | Fondo | Alto | Código      |
|-----------------|-----------|-----------|-------|------|-------------|
| 600             | blanco    | 562 - 568 | 500   | 560  | 200.1787.21 |
| 600             | plata     | 562 - 568 | 500   | 560  | 200.1787.12 |
| 600             | antracita | 562 - 568 | 500   | 560  | 200.1787.43 |

\* Material: ABS, resistente a los rayos UV, compatible con alimentos y resistente al lavavajillas



## Kitchen Tower modelo 450

Extrahíble para muebles bajos, completo para muebles con puertas de bisagras

- Incluye Softclose
- Puede ser instalado a la izquierda o a la derecha

El conjunto incluye:

- 2 bandejas para la parte superior con separadores y dispensador de especias con 4 compartimentos \*
- 2 separadores magnéticos
- 1 alfombrilla antideslizante
- 1 soporte para tablas de picar
- 1 extracción total con Softclose
- 1 mecanismo de arrastre de puerta

| Ancho de mueble | Acabado   | Ancho     | Fondo | Alto | Código      |
|-----------------|-----------|-----------|-------|------|-------------|
| 450             | blanco    | 412 - 418 | 500   | 560  | 200.1786.21 |
| 450             | plata     | 412 - 418 | 500   | 560  | 200.1786.12 |
| 450             | antracita | 412 - 418 | 500   | 560  | 200.1786.43 |

\* Material: ABS, resistente a los rayos UV, compatible con alimentos y resistente al lavavajillas