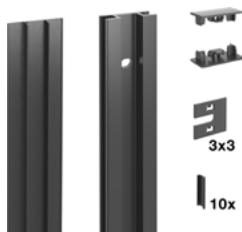


Pecasa

## Planungs- und Montagehilfe

Auf unserer Webseite finden Sie im Produkt Finder Konfigurationsvorschläge mit Stücklisten, sowie im technischen Katalog Montagefilm, Montageanleitungen und CAD-Daten.

### Wandprofil Standard



Zu Regalsystem Pecasa

- Unsichtbare Montage dank Abdeckprofil

Set bestehend aus:

- 1 Wandprofil inkl. Abdeckprofil
- 10 Kabelklemmen
- 2 Abdeckkappen (oben/unten)
- 3 Distanzplatten 1 mm
- 3 Distanzplatten 2 mm
- 3 Distanzplatten 3 mm

Kein Befestigungsmaterial inbegriffen. Befestigungsmaterial muss der Wandbeschaffenheit entsprechen.

Material:

Alu anodisiert, gebürstet

### Typ

### Oberfläche

### Artikel-Nr.

Wandprofil Standard  
B x T x H: 56 x 18,5 x 2200 mm

Alu natur

600.0408.20

Alu schwarz

600.0408.37

### Abdeckprofil



Zu Pecasa Wandprofil Standard

- Zum seitlichen Abdecken der Kabel im Kabelkanal

Set à 2 Stück

Material: Silikon

### Typ

### Oberfläche

### Artikel-Nr.

Abdeckprofil seitlich  
B x T x H: 7 x 12 x 2200 mm

grau

600.0410.18

schwarz

600.0410.15

## Tablarträger Universal



Für Tablare aus Holzwerkstoffen zu Regalsystem Pecasa

- Zum Anschrauben von Tablaren aus Holzwerkstoffen
- Stufenlos höhenverstellbar
- Jederzeit nachrüstbar

Material: Stahlblech pulverbeschichtet mit Feinstruktur

Tragkraft abhängig von Materialart und Dimensionierung.  
Max. 80 kg/Tablarträger

Set bestehend aus:

- 1 Tablarträger inklusive Klemmeinheit
- 2 Abdeckungen (vertikal und horizontal)
- 2 Tiefen-Stellschrauben

### Typ

### Oberfläche

### Artikel-Nr.

Tablarträger Universal  
B x T x H: 70 x 204 x 85 mm

weiss

600.0386.91

schwarz

600.0386.90

## Tablarträger für Glastablar



Für Glastablare zu Regalsystem Pecasa

- Zum Aufkleben auf Glas
- Stufenlos höhenverstellbar
- Jederzeit nachrüstbar

Material: Stahlblech pulverbeschichtet mit Feinstruktur

Tragkraft abhängig von Glastyp und Dimensionierung.  
Max. 30 kg/Tablarträger

Set bestehend aus:

- 1 Tablarträger inklusive Klemmeinheit
- 1 Adapterplatte Chromstahl oben geschliffen, unten beschichtet; zum Aufkleben am Glastablar
- 2 Abdeckungen (vertikal und horizontal)

### Typ

### Oberfläche

### Artikel-Nr.

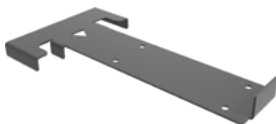
Tablarträger für Glastablar  
B x T x H: 70 x 204 x 89 mm

weiss

600.0385.91

schwarz

600.0385.90



### Typ

### Oberfläche

### Artikel-Nr.

Montagelehre zum Aufkleben des Glastablar auf den Tablarträger

silber

600.0411.12

## Tablarträger für Massivholz



Für Tablare aus Massivholz zu Regalsystem Pecasa

- Zum Anschrauben von Tablaren aus Massivholz
- Stufenlos höhenverstellbar
- Jederzeit nachrüstbar

Set bestehend aus:

- 1 Tablarträger inklusive Klemmeinheit
- 2 Abdeckungen (vertikal und horizontal)
- 2 Tiefen-Stellschrauben

Material: Stahlblech pulverbeschichtet mit Feinstruktur

Tragkraft abhängig von Materialart und Dimensionierung.  
Max. 80 kg/Tablarträger

Typ	Oberfläche	Artikel-Nr.
Tablarträger für Massivholz B x T x H: 210 x 204 x 103 mm	weiss	600.0387.91
	schwarz	600.0387.90

## Metalltablar



Zu Regalsystem Pecasa

- Tablarträger im Tablar unsichtbar integriert
- Stufenlos höhenverstellbar
- Jederzeit nachrüstbar

Set bestehend aus:

- 1 Metalltablar mit integrierter Klemmeinheit
- 1 Abdeckung vertikal
- 2 Tiefen-Stellschrauben

Material: Stahlblech pulverbeschichtet mit Feinstruktur

Tablardicke: 20 mm

Tragkraft: max. 60 kg

Typ	Oberfläche	Artikel-Nr.
Metalltablar B x T x H: 550 x 250 x 87 mm	weiss	600.0389.91
	schwarz	600.0389.90
Metalltablar B x T x H: 550 x 400 x 87 mm	weiss	600.0390.91
	schwarz	600.0390.90
Metalltablar B x T x H: 850 x 250 x 87 mm	weiss	600.0391.91
	schwarz	600.0391.90
Metalltablar B x T x H: 850 x 400 x 87 mm	weiss	600.0392.91
	schwarz	600.0392.90

## Universalträger



Zur Befestigung von Bildschirmen, TV, Spiegeln oder Bildern am Wandprofil zu Regalsystem Pecasa

- Stufenlos höhenverstellbar
- Jederzeit nachrüstbar

Set bestehend aus:

- 1 Klemmeinheit
- 1 Universalplatte mit Lochpositionen nach VESA-Norm

Universalplatte kann angeschraubt oder geklebt werden. Bildschirm, Spiegel etc. mit montierter Universalplatte kann nachträglich ein- und ausgehängt werden.

Material: Stahlblech pulverbeschichtet mit Feinstruktur

Tragkraft: max. 25 kg

### Typ

### Oberfläche

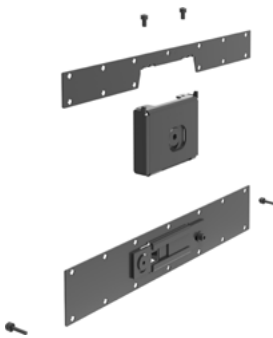
### Artikel-Nr.

Universalträger  
B x T x H: 220 x 25 x 226 mm

schwarz

600.0401.90

## Möbelträger



Für Möbelkorpus zu Regalsystem Pecasa

- Zum verdeckten Anschrauben an Möbelrückwand (Möbelhöhe  $\geq$  220 mm)
- Inklusive horizontale Neigungsverstellung
- Stufenlos höhenverstellbar
- Jederzeit nachrüstbar

Set bestehend aus:

- 1 Klemmeinheit
- 2 Möbelträger (oben und unten)
- 2 Tiefen-Stellschrauben

Material: Stahlblech pulverbeschichtet mit Feinstruktur

Verwendung Möbelkorpus  
Tiefe: max. 400 mm  
Tragkraft: max. 120 kg

Verwendung Schreibtisch  
Tiefe: max. 570 mm  
Tragkraft: max. 75 kg

Tragkraft abhängig von Materialart und Dimensionierung.

### Typ

### Oberfläche

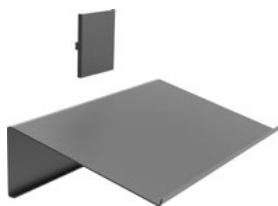
### Artikel-Nr.

Möbelträger  
B x T x H: 434 x 28 x 190 mm

schwarz

600.0388.90

## Zeitschriften-/ Schuhtablar



Zu Regalsystem Pecasa

- Kann mit Ablage-Neigung nach unten oder oben montiert werden
- Ablage-Neigung nach unten: für Schuhe und Magazine
- Ablage-Neigung nach oben: für Schuhe
- Tablarträger im Tablar unsichtbar integriert
- Stufenlos höhenverstellbar
- Jederzeit nachrüstbar

- Set bestehend aus:
- 1 Tablar mit integrierter Klemmeinheit
  - 1 Abdeckung

Material: Aluminiumblech pulverbeschichtet mit Feinstruktur

Tragkraft: max. 8 kg/Tablar

### Typ

### Oberfläche

### Artikel-Nr.

Zeitschriften-/Schuhtablar, Typ 550  
B x T x H: 550 x 318 x 130 mm

weiss

600.0399.91

schwarz

600.0399.90

Zeitschriften-/Schuhtablar, Typ 850  
B x T x H: 850 x 318 x 130 mm

weiss

600.0400.91

schwarz

600.0400.90

## Tablarträger mit integrierter Kleiderstange



Zu Regalsystem Pecasa

- Zum Anschrauben von Tablaren aus Holzwerkstoffen
- Passend zu allen handelsüblichen Kleiderbügeln
- Stufenlos höhenverstellbar
- Jederzeit nachrüstbar

Material: Stahlblech pulverbeschichtet mit Feinstruktur

Tablartiefe: 250 mm  
Tablarbreite: 550/850 mm

Tragkraft Kleiderstange: max. 34 kg

Set bestehend aus:

- 1 Tablarträger inklusive Klemmeinheit und integrierter Kleiderstange
- 2 Abdeckungen (vertikal und horizontal)
- 2 Endkappen (Kleiderstange individuell kürzbar)
- 2 Tiefen-Stellschrauben

Tragkraft total: abhängig von Materialart und Dimensionierung des Tablars.  
Max. 80 kg/Tablarträger

### Typ

### Oberfläche

### Artikel-Nr.

Tablarträger mit Kleiderstange, Typ 550  
B x T x H: 550 x 308 x 114 mm

weiss

600.0393.91

schwarz

600.0393.90

Tablarträger mit Kleiderstange, Typ 850  
B x T x H: 850 x 308 x 114 mm

weiss

600.0394.91

schwarz

600.0394.90

## Hakenleiste mit 2 Haken



Zum Befestigen an Tablar zu Regalsystem Pecasa

- Bei Tablaren aus Holz: zum Anschrauben (von hinten)
- Bei Tablaren aus Glas/Metall: zum Ankleben (von oben)
- Mit 2 fixen Haken

Set bestehend aus:

- 1 Hakenleiste mit 2 Haken
- 2 Doppelseitige Klebstreifen zur Befestigung an Glas-/Metalltablar

Material: Stahlblech pulverbeschichtet mit Feinstruktur

Tragkraft: 6kg/Haken

Tragkraft Tablar total: abhängig von Materialart und Dimensionierung des Tablars

### Typ

### Oberfläche

### Artikel-Nr.

Hakenleiste mit 2 Haken  
B x T x H: 144 x 39 x 64 mm

weiss

600.0395.91

schwarz

600.0395.90

## Hakenleiste mit 3 Haken



Zum Befestigen an Tablar zu Regalsystem Pecasa

- Bei Tablaren aus Holz: zum Anschrauben (von hinten)
- Bei Tablaren aus Glas/Metall: zum Ankleben (von oben)
- Mit 3 fixen Haken

Set bestehend aus:

- 1 Hakenleiste mit 3 Haken
- 2 Doppelseitige Klebstreifen zur Befestigung an Glas-/Metalltablar

Material: Stahlblech pulverbeschichtet mit Feinstruktur

Tragkraft: 6kg/Haken

Tragkraft Tablar total: abhängig von Materialart und Dimensionierung des Tablars

### Typ

### Oberfläche

### Artikel-Nr.

Hakenleiste mit 3 Haken  
B x T x H: 216 x 39 x 64 mm

weiss

600.0396.91

schwarz

600.0396.90

## Hosenhalter inkl. 12 Bügel



Zum Anschrauben an Holztablar

Set bestehend aus:

- 1 Profil für Bügel
- 12 Bügel

Material: Stahlblech pulverbeschichtet mit Feinstruktur

Tablartiefe: 300 mm  
Tablarbreite: 550 mm

Tragkraft Hosenhalterprofil: max. 34 kg

Tragkraft Tablar total:  
abhängig von Materialart und  
Dimensionierung des Tablars.  
Max. 80 kg/Tablarträger

### Typ

### Oberfläche

### Artikel-Nr.

Hosenhalter, Typ 550  
B x T x H: 500 x 80 x 51 mm

weiss

600.0397.91

schwarz

600.0397.90

## Hosenhalter inkl. 18 Bügel



Zum Anschrauben an Holztablar

Set bestehend aus:

- 1 Profil für Bügel
- 18 Bügel

Material: Stahlblech pulverbeschichtet mit Feinstruktur

Tablartiefe: 300 mm  
Tablarbreite: 850 mm

Tragkraft Hosenhalterprofil: max. 34 kg

Tragkraft Tablar total:  
abhängig von Materialart und  
Dimensionierung des Tablars.  
Max. 80 kg/Tablarträger

### Typ

### Oberfläche

### Artikel-Nr.

Hosenhalter, Typ 850  
B x T x H: 800 x 80 x 51 mm

weiss

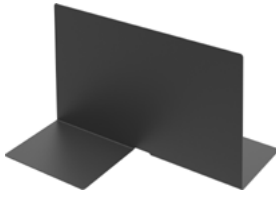
600.0398.91

schwarz

600.0398.90



## Buchstütze



Freistehender Unterteiler oder Stütze für Bücher

Material: Stahlblech pulverbeschichtet

### Typ

### Oberfläche

### Artikel-Nr.

Buchstütze  
B x T x H: 159 x 220 x 135 mm

weiss	600.0402.91
schwarz	600.0402.90
mintgrün	600.0402.38
granatrot	600.0402.39

## Briefständer



Freistehender Unterteiler für die Sortierung von Briefen, Karten und/oder als Buchstütze

Material: Stahlblech pulverbeschichtet

### Typ

### Oberfläche

### Artikel-Nr.

Briefständer  
B x T x H: 179 x 122 x 202 mm

weiss	600.0403.91
schwarz	600.0403.90
mintgrün	600.0403.38
granatrot	600.0403.39

## Organisationsbox



Zum Verstaen und Aufbewahren von Arbeitsmaterial, Büro-, Näh-, Schuhputzutensilien, Medikamenten, Pflegemittel, etc.

Material: Stahlblech pulverbeschichtet

- Boden mit Filz-Einlage

### Typ

### Oberfläche

### Artikel-Nr.

Organisationsbox  
B x T x H: 290 x 155 x 102 mm

weiss

600.0404.91

schwarz

600.0404.90

mintgrün

600.0404.38

granatrot

600.0404.39

## Kabel Organizer



Zum Laden von Handies, Tablets und zum Verstaen von Ladekabeln, Steckerleisten für Stromanschluss

Material: Stahlblech pulverbeschichtet

- Box und Abdeckung aus Metall mit Filz-Einlage
- Platz für 2 x 5er EU-Steckerleisten

### Typ

### Oberfläche

### Artikel-Nr.

Kabel Organizer  
B x T x H: 383 x 145 x 121 mm

weiss

600.0405.91

schwarz

600.0405.90

mintgrün

600.0405.38

granatrot

600.0405.39

## Stiftablage



Zur Aufbewahrung von Büro-  
utensilien, Schmuck, Medika-  
menten, etc.

Material: Stahlblech pulverbe-  
schichtet

- Boden mit Filz-Einlage

### Typ

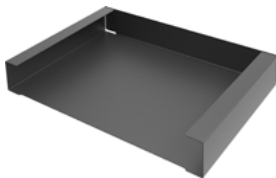
### Oberfläche

### Artikel-Nr.

Stiftablage  
B x T x H: 241 x 121 x 21 mm

weiss	600.0406.91
schwarz	600.0406.90
mintgrün	600.0406.38
granatrot	600.0406.39

## Ablagefach



Zum Sortieren von DIN-A4  
Blättern und Mappen

Material: Stahlblech pulverbe-  
schichtet

- Ablagefächer können überein-  
ander oder in der Tiefe versetzt  
aufeinander gestapelt werden
- Inkl. Antirutschstreifen

### Typ

### Oberfläche

### Artikel-Nr.

Ablagefach  
B x T x H: 335 x 243 x 50 mm

weiss	600.0407.91
schwarz	600.0407.90
mintgrün	600.0407.38
granatrot	600.0407.39



Montagefilm,  
Montageanleitung und  
CAD-Daten

sowie weitere Informationen  
auf unserer Website:  
≡ [www.peka-system.ch](http://www.peka-system.ch)